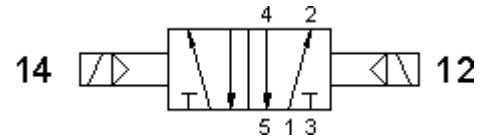
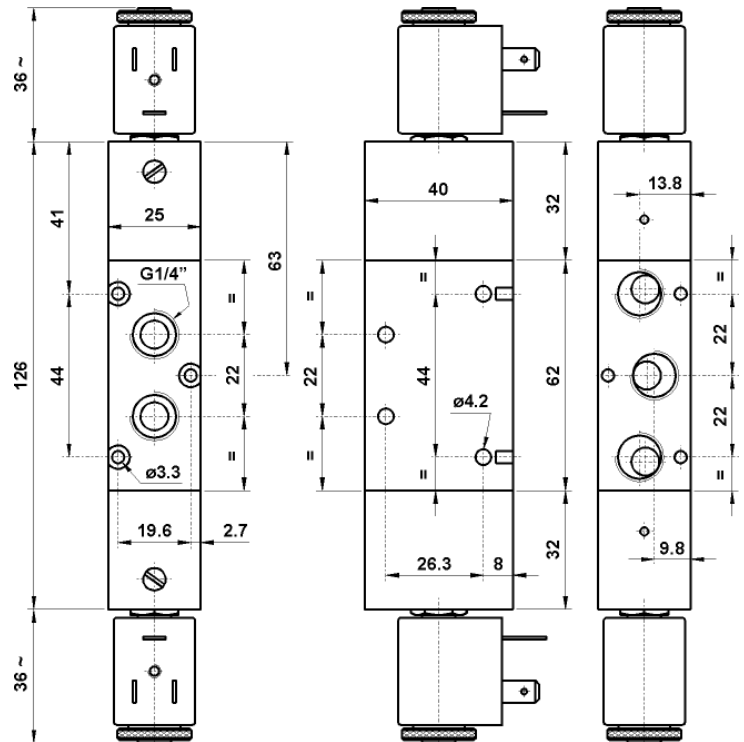


## Elektromos működtetésű útszelep 5/2 G1/4 bistabil



Névleges kiömlőnyílás	7,5 mm
Névleges levegőátesztés 6 bar-on	1100 NI/min
Üzemi hőmérséklet	max +60°C
Üzemi nyomás	1 ... 10 bar
Kapcsolási idő	TRA (14): 22 msec TRR (12): 22 msec
Közeg	50μ szűrt, olajozott vagy olajmentes levegő



### Összetevők:

- Test: alumínium 11S
- Orsó: nikkelezett alumínium
- Tömítés: NBR
- Rugók: rozsdamentes acél
- Belső részek: bronz OT 58

PORTATE 3000  
(NI/min)  
flow rate

