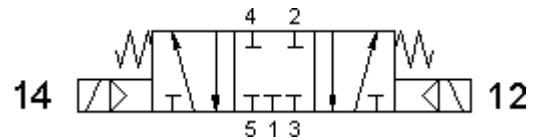


Úszelep elekt. 5/3 G1/8 bistabil alapszelep

5213CEE



összetevők

- Test: alumínium 11S
- Tolattyú: nikkelezett alumínium
- Tömítés: NBR
- Rugók: rozsdamentes acél
- Belső részek: bronz OT 58

Névleges kiömlőnyílás	5 mm
Névleges levegőáteresztés 6 bar-on	550 NI/min
Üzemi hőmérséklet	max +60°C
Üzemi nyomás	1 ... 10 bar
Kapcsolási idő	TRA (14): 20 msec TRR (12): 20 msec
Közeg	50µ szűrt, olajozott vagy olajmentes levegő

