

szűrő-nyomásszabályozó szelep LFR-1-D-MAXI

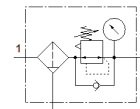
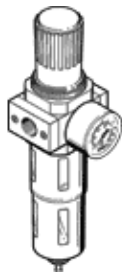
Cikkszám: 159633

Classic - nicht für Neukonstruktionen verwenden

FESTO

fém védőkosárral, manométerrel. Kézi kondenzátum leeresztéssel.

Korszerű alternatívákat találhat, ha a keresőmezőbe beírja a típuskód el
égy számjegyét.



Adatlap

| Jellemző | Érték |
|--|--|
| Méret | Maxi |
| Sorozat | D |
| Működtetés biztosító zár | Arretáló forgatógomb |
| Beépítési helyzet | függőleges +/- 5° |
| Szűrő finomság | 40 µm |
| Kondenzátum leeresztő | kézzel forgatható |
| Konstruktív felépítés | Szűrő szabályzó manométerrel |
| Max.kondenzátum mennyiség | 80 cm ³ |
| Csészevédő | Fém védőkosár |
| Nyomás látjelző | manométerrel |
| Üzemi nyomás | 1 ... 16 bar |
| Nyomásszabályozási tartomány | 0.5 ... 12 bar |
| Max.nyomáshiszterézis | 0.4 bar |
| Normál névleges átáramlás | 10,000 l/min |
| Maritime classification | see certificate |
| Üzemi közeg | Sűrített levegő ISO 8573-1:2010 [-:9:-] szerint Nemesgázok |
| Megjegyzés az üzemi- és a vezérlő közeghez | Olajozott üzemelés lehetséges (a további működéshez szükséges) |
| KBK korrózióállósági osztály | 2 - mérsékelt korróziós károsodás |
| Tárolási hőmérséklet | -10 ... 60 °C |
| Levegő tisztasági osztálya a kimeneten | Sűrített levegő ISO 8573-1:2010 [7:8:4] szerint Nemesgázok |
| Közeg hőmérséklet | -10 ... 60 °C |
| Környezeti hőmérséklet | -10 ... 60 °C |
| Gyártmány súlya | 1,470 g |
| Felfogási mód | tartozékokkal |
| Pneumatikus csatlakozás 1 | G1 |
| Pneumatikus csatlakozás 2 | G1 |
| Anyag megjegyzés | RoHS konform |
| Material housing | Horgany présöntvény |
| Material bowl | PC |