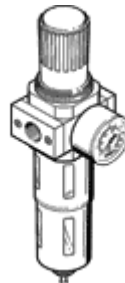
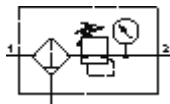


## Szűrő-nyomásszabályozó szelep LFR-1/2-D-MIDI



### Jellemző

Méret

Sorozat

Működtetés biztosító zár

Beépítési helyzet

Szűrő finomság

Kondenzátum leeresztő

Konstruktív felépítés

Max.kondenzátum mennyiség

Csészevédő

Nyomás látjelző

Üzemi nyomás

Nyomásszabályozási tartomány

Max.nyomáshiszterézis

Normál névleges átáramlás

Üzemi közeg

KBK korrózióállósági osztály

Közeg hőmérséklet

Környezeti hőmérséklet

Engedély

Gyártmány súlya

Felfogási mód

Pneumatikus csatlakozás 1

Pneumatikus csatlakozás 2

Anyag információ, ház

Anyag információ, csésze

### Értékek

Midi

D

Arretáló forgatógomb

függőleges +/- 5°

40 µm

kézzel forgatható

Szűrő szabályzó manométerrel

43 cm<sup>3</sup>

Fém védőkosár

manométerrel

1 - 16 bar

0.5 - 12 bar

0.2 bar

3,400 l/min

sűrített levegő

2

-10 - 60 °C

-10 - 60 °C

Germanischer Lloyd

920 g

tartozékokkal

választható/egyéb

Vezeték beépítés

G1/2

G1/2

Horgany présöntvény

PC