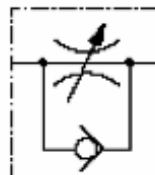
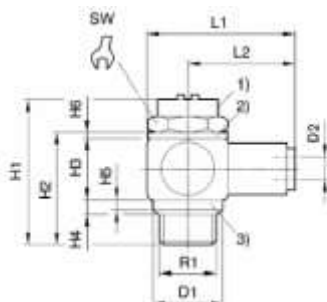


Sarokfojtó-visszacsapó szelep



Közeg	Sűrített levegő
Max. nyomás	1 MPa (10 bar)
Környezeti hőmérséklet	-20~70C°
Csőméretek	4, 6, 8, 10,12 mm (külső átmérő)
Alkalmazható csőtípusok	Poliamid (PA) Poliuretán (PU)
Csatlakozó méretek	M5, G1/8, G1/4, G3/8, G1/2, G3/4



Part No.	NG	R1	D1	D2	H1	H2	H3	H4	H5	H6	L1	L2
0821200138	6	G 1/4	19	10	36	28	15	—	2.5	—	40	30
0821200167	2.5	M5	7.5	6	20	13	8.8	3.5	1	—	24	20
0821200191	2.5	M5	7.5	4	20	13	8.8	3.5	1	—	24	18
0821200193	4	G 1/8	15	6	31	24	15	4	2	1	34	25.5
0821200195	4	G 1/8	15	8	31	24	15	4	2	1	34	26
0821200197	6	G 1/4	19	6	36	28	15	4.5	2.5	1.5	37	27
0821200198	6	G 1/4	19	8	36	28	15	4.5	2.5	1.5	37	27.5
0821200199	8	G 3/8	22	8	49	33	15	9	6	1.5	40	27
0821200254	6	G 3/8	22	10	49	33	15	9	6	1.5	45	32
0821200255	8	G 3/8	22	12	49	33	15	9	6	1.5	48	34