

Szelepek → Elektromos működtetés
★ 3/2 szelep, sorozat CD07
► Qn = 1400 l/min ► csőcsatlakozás ► sűrített levegő csatlakozás kimenet: G 1/4 ► Elektr. Csatlakozás: dugó, EN 175301-803, A-forma ► Kézi segédműködtetés: reteszelő


00134142

Építési mód	tolattyús szelep, átfedésmentes
tömítési elv	lágú tömítéses
Vezérlőnyomás min./max.	3 bar / 10 bar
Környezeti hőmérséklet min./max.	-25 °C / +50 °C
Közeghőmérséklet min./max.	-25 °C / +50 °C
Közeg	sűrített levegő
Részecskeméret max.	50 µm
a sűrített levegő olajtartalma	0 mg/m ³ - 1 mg/m ³
Sűrített levegő csatlakozás	az ISO 228-1 szerint
Szabványos elektr. csatlakozás	EN 175301-803:2006
Kompatibilitási mutató	sarkok felcserélése ellen biztosított
Bekapcsolási idő	14
Nyersanyag:	Fröccsöntött cink; üvegszállal megerősített poliamid
Ház	14
tömítések	100 % akrilonitril-butadién kaucsuk

Műszaki megjegyzések

- A nyomásharmatpontnak legalább 15 °C-kal a környezeti és közeghőmérséklet alá kell esnie, és max. 3 °C lehet.
- A sűrített levegő olajtartalmának az egész élettartam folyamán állandó szinten kell maradnia.
- Kizárólag a Bosch Rexroth által engedélyezett olajokat használjunk, lásd a „Műszaki információk“ fejezetben.
- ATEX opció: A tekercs nélküli alapszelepet ATEX tekercssel kombinálva ATEX változatok állíthatók elő. ATEX jelzés: lásd az ATEX tekercseket tartalmazó katalógus oldalon.
- szelep opció: A bemeneti és kimeneti sűrített levegő csatlakozások felcserélhetők. Ezáltal a szelep NC vagy NO üzemmódban is használható.

Üzemi feszültség			Feszültségűrés			Teljesítményfelvétel	Bekapcsolási teljesítmény		Tartási teljesítmény	
DC	AC 50 Hz	AC 60 Hz	DC	AC 50 Hz	AC 60 Hz	DC	AC 50 Hz	AC 60 Hz	AC 50 Hz	AC 60 Hz
						W	VA	VA	VA	VA
24 V	-	-	-10% / +10%	-	-	2,1	-	-	-	-
-	230 V	230 V	-	-20% / +10%	-10% / +20%	-	6,9	5,8	4,8	4,1

	HHB	Sűrített levegő csatlakozás						Üzemi feszültség			Átáramlási érték	Rendelési szám
		bemenet	kimenet	leszellőzés	Vezérlő csatlakozás	Vezérlő levegő leszellőzés	DC	AC 50 Hz	AC 60 Hz	Qn		
										[l/min]		
	NC/NO	G 1/4	G 1/4	G 1/4	-	M5	24 V	-	-	1400	5772070220	
							-	230 V	230 V		5772075280	

★ vezető termékek - kiváltképpen új konstrukciók, az egész világra kiterjedő kiszolgálás
 ● kiegészítő termékek - az eddigi standard program, az egész világra kiterjedő kiszolgálás
 Pneumatika katalógus, online pdf, 2009-03-18-i állapot, © Bosch Rexroth AG

Szelepek → Elektromos működtetés

★ 3/2 szelep, sorozat CD07

► Qn = 1400 l/min ► csőcsatlakozás ► sűrített levegő csatlakozás kimenet: G 1/4 ► Elektr. Csatlakozás: dugó, EN 175301-803, A-forma ► Kézi segédműködtetés: reteszelő

	HHB	Sűrített levegő csatlakozás						Üzemi feszültség			Átáramlási érték	Rendelési szám
		bemenet	kimenet	leszellőzés	Vezérlő csatlakozás	Vezérlő-levegő leszellőzés	DC	AC 50 Hz	AC 60 Hz	Qn		
											[l/min]	
	NC/NO		G 1/4	G 1/4	G 1/4	-	M5	-	-	-	1400	5772075302
	NC/NO		G 1/4	G 1/4	G 1/4	G 1/8	M5	24 V	-	-	1400	5772080220 5772085280
	NC/NO		G 1/4	G 1/4	G 1/4	G 1/8	M5	-	-	-	1400	5772085302
Rendelési szám	Átáramlási érték	Átáramlási érték	Üzemi nyomás min/max	Bekapcsolási idő	Kikapcsolási idő	Védettség az EN 60529 szerint	Súly	Megj.				
	Qn 1►2	Qn 2►3										
	[l/min]	[l/min]	[bar]	[ms]	[ms]		[kg]					
5772070220 5772075280	1400	1400	3 / 10	25	45	IP 65	0,54	1)				
5772075302	1400	1400	3 / 10	-	-	-	-	1); 3); 4)				
5772080220 5772085280	1400	1400	-0,95 / 10	25	45	IP 65	0,54	2)				
5772085302	1400	1400	-0,95 / 10	-	-	-	-	2); 3); 4)				

HHB = kézi segédműködtetés

1) Elővezérlés: belső

2) Elővezérlés: külső

3) alapszelep tekercs nélkül

4) ATEX tanúsítvány

Qn névleges légáteresztés 6 bar és $\Delta p = 1$ bar esetén

★ vezető termékek - kiváltképpen új konstrukciók, az egész világra kiterjedő kiszolgálás

● kiegészítő termékek - az eddigi standard program, az egész világra kiterjedő kiszolgálás

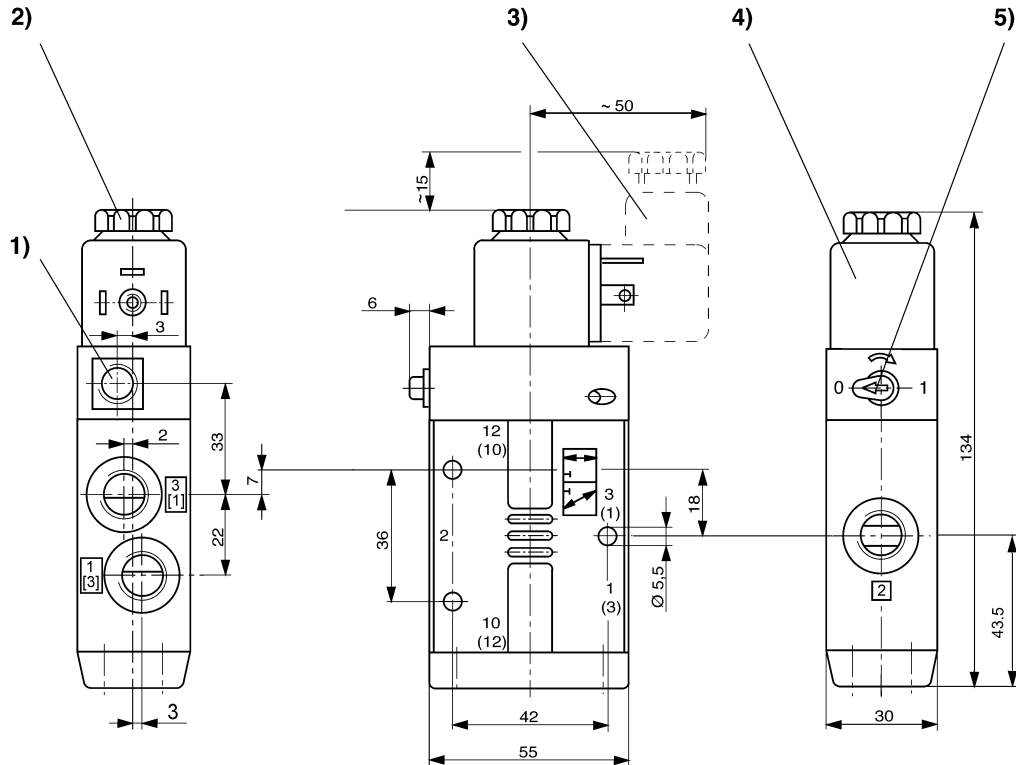
Pneumatika katalógus, online pdf, 2009-03-18-i állapot, © Bosch Rexroth AG

Szelepek → Elektromos működtetés

★ 3/2 szelep, sorozat CD07

► Qn = 1400 l/min ► csőcsatlakozás ► sűrített levegő csatlakozás kimenet: G 1/4 ► Elektr. Csatlakozás: dugó, EN 175301-803, A-forma ► Kézi segédműködtetés: reteszelő

méretek



D577_207

- 1) csak külön elővezérlésnél G 1/8 2) a kupak eltávolítása után belső menet M5 3) elektromos csatlakozó
4) tekercs 45°-onként bedugható 5) kézi segédműködtetés